

BOCZNIKI POMIAROWE

Są to rezystory o małych rezystancjach i dużych mocach, służące do pomiaru prądu stałego.

Spadek napięcia na boczniku jest proporcjonalny do płynącego prądu.

Do każdego typu bocznika oferujemy również odpowiednio skalibrowany miernik AS1, który wskazuje rzeczywistą wartość płynącego, prądu bez konieczności przeliczania.



1A / 100mV

Bocznik w postaci rezystora 0,1R / 5W.

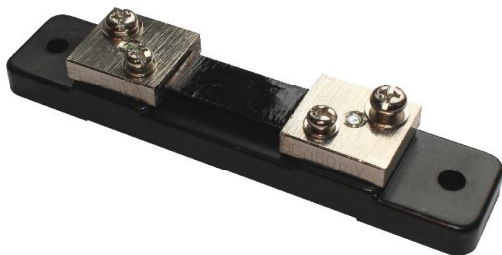
Możliwa kalibracja przez dobranie punktu podłączenia miernika (długości nóżek) lub dodanie równoległego rezystora



10A / 100mV

Bocznik w postaci rezystora 0,01R / 5W, o różnej cenie, tolerancji wykonania i stabilności termicznej

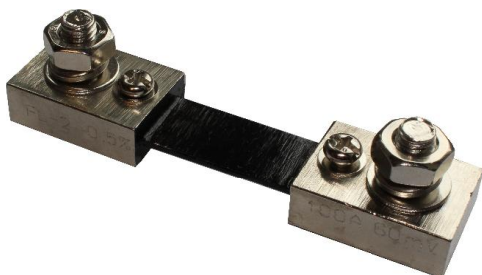
Możliwa kalibracja przez dobranie punktu podłączenia miernika (długości nóżek) lub dodanie równoległego rezystora



20A / 60mV

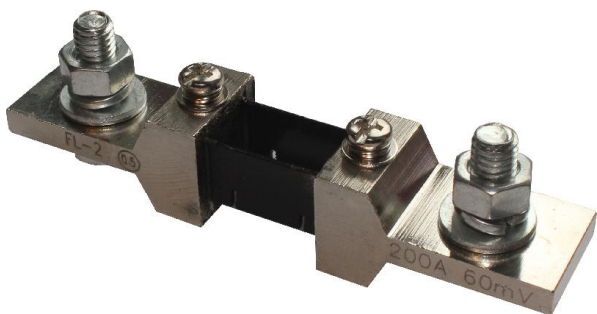
50A / 60mV

- Klasa dokładności - 0,5
- Prąd maksymalny - 20A / 50A
- Gabaryty - 120 x 25 x 20 mm
- Zaciski prądowe - śruba M5
- Otwory mocujące w podstawie
 $\Phi=5,5\text{mm}$, rozstaw 101mm



100A / 60mV

- Klasa dokładności - 0,5
- Prąd maksymalny - 100A
- Gabaryty - 100 x 23 x 30 mm
- Zaciski prądowe - śruba M8



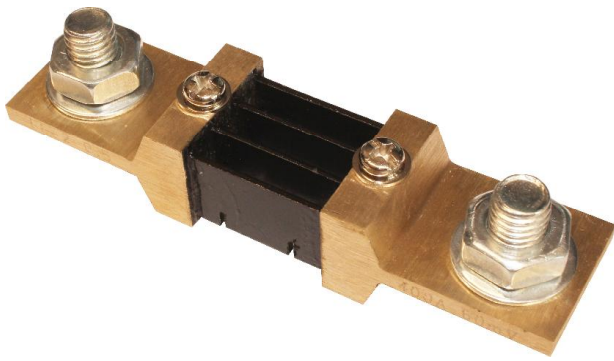
200A / 60mV

- Klasa dokładności - 0,5
- Prąd maksymalny - 200A
- Gabaryty - 112 x 22 x 33 mm
- Zaciski prądowe - śruba M8



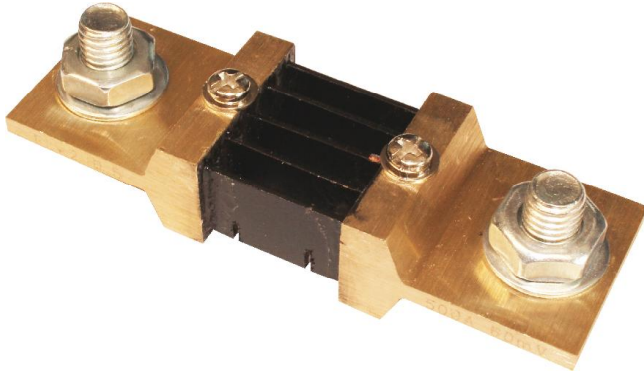
300A / 60mV

- Klasa dokładności - 0,5
- Prąd maksymalny - 300A
- Gabaryty - 112 x 26 x 33 mm
- Zaciski prądowe - śruba M10



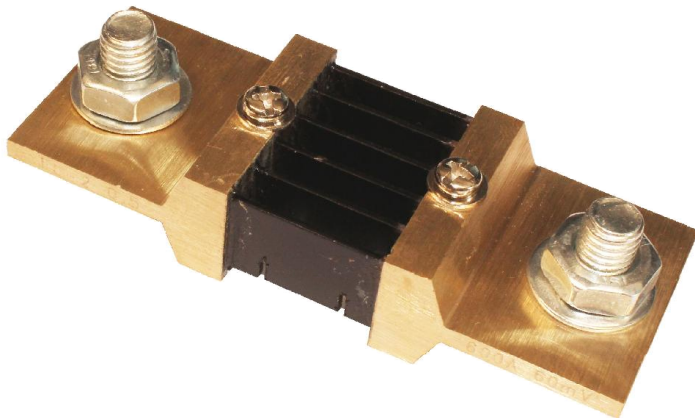
400A / 60mV

- Klasa dokładności - 0,5
- Prąd maksymalny - 400A
- Gabaryty - 112 x 28 x 33 mm
- Zaciski prądowe - śruba M10



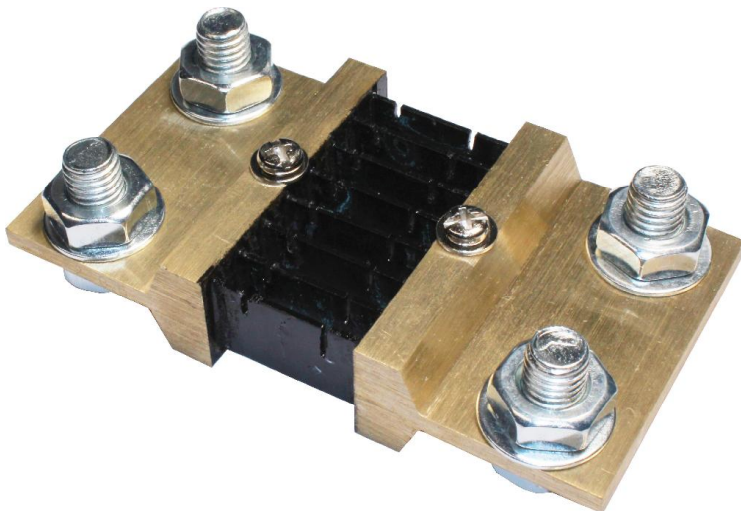
500A / 60mV

- Klasa dokładności - 0,5
- Prąd maksymalny - 500A
- Gabaryty - 112 x 35 x 33 mm
- Zaciski prądowe - śruba M10



600A / 60mV

- Klasa dokładności - 0,5
- Prąd maksymalny - 600A
- Gabaryty - 112 x 43 x 33 mm
- Zaciski prądowe - śruba M10



700A / 60mV

- Klasa dokładności - 0,5
- Prąd maksymalny - 700A
- Gabaryty - 112 x 60 x 33 mm
- Zaciski prądowe - 2 śruby M10